

見積参考資料

工事名 R6吉土 岩屋谷川 吉・山川大塚 網場設置業務

◇経費情報◇

工種区分	河川・道路構造物工事
単価地区	徳島東部1
施工地域・工事場所	補正無し（地方部 施工場所が一般交通等の影響を受けない場合）
前金支出割合	前払無
契約保証	補正しない
現場環境改善費	計上しない

注意

「見積参考資料」は入札参加者の迅速で適正な工事費の見積りのための一資料であり、請負契約を拘束するものではない。

設計内訳書 (本01)

工事名	R 6 吉土 岩屋谷川 吉・山川大塚 網場設置業務				事業区分 工事区分	河川改修 排水機場	
工事区分・工種・種別・細別	規格	単位	数量	単価	金額	数量・金額増減	摘要
排水機場		式	1				
河川土工		式	1				
掘削工		式	1				
積込(ルーズ)	土質:土砂,作業内容:小規模(標準)	m3	6				単 1号
残土処理工		式	1				
土砂等運搬	土質:土砂(岩塊・玉石混り土含む)	m3	6				単 2号
残土等処分		m3	6				単 3号
機場本体工		式	1				
作業土工		式	1				
床掘り	土質:土砂	m3	10				単 4号
埋戻し	土質区分:土砂,土質:土砂	m3	3				単 5号
本体工		式	1				
基礎材	基礎材規格:再生クッション40~0,敷厚:0.2m	m2	13				単 6号

設計内訳書 (本01)

工事名	R 6 吉土 岩屋谷川 吉・山川大塚 網場設置業務				事業区分 工事区分	河川改修 排水機場	
工事区分・工種・種別・細別	規格	単位	数量	単価	金額	数量・金額増減	摘要
裏込材	碎石規格:再生砕石 RC-40	m3	1				単 7号
コンクリート	コンクリート規格:18-8-40(高炉)	m3	8				単 8号
型枠	型枠の種類:一般型枠	m2	11				単 9号
アンカー筋	SS400 HDZT φ22 1.5m	本	1				単 10号
シャクルSB	SUS304 SB 呼26	本	2				単 11号
流木止設備		式	1				
網場製作		基	1				単 12号
網場据付		基	1				単 13号
構造物撤去工		式	1				
構造物取壊し工		式	1				
コンクリート取壊し運搬処理		m3	4				単 14号
仮設工		式	1				
工事用道路工		式	1				

設計内訳書 (本01)

工事名	R 6 吉土 岩屋谷川 吉・山川大塚 網場設置業務	事業区分 工事区分	河川改修 排水機場				
工事区分・工種・種別・細別	規格	単位	数量	単価	金額	数量・金額増減	摘要
敷鉄板	鋼材規格:22×1,524×3,048(mm),作業区分:設置・撤去	m2	130				単 15号
直接工事費		式	1				
共通仮設		式	1				
共通仮設費		式	1				
運搬費		式	1				
仮設材運搬費		t	22.5				単 16号
技術管理費		式	1				
鉄筋検査・引抜試験		式	1				内 1号
土質等試験費		式	1				内 2号
共通仮設費 (率計上)		式	1				
純工事費		式	1				
現場管理費		式	1				
工事原価		式	1				

設計内訳書 (本01)

工事名	R 6 吉土 岩屋谷川 吉・山川大塚 網場設置業務				事業区分 工事区分	河川改修 排水機場	
工事区分・工種・種別・細別	規格	単位	数量	単価	金額	数量・金額増減	摘要
一般管理費等		式	1				
工事価格		式	1				
消費税額及び地方消費税額		式	1				
工事費計		式	1				

一式当り内訳書

単価使用年月	2024.06
歩掛適用年月	2024.06
労務調整係数	1.000-00000 0.0 0

内 1号	鉄筋検査・引抜試験								
	名称・規格	条件	単位	数量	単価	金額	数量・金額増減	摘要	
	鉄筋検査・引抜試験		式	1					
	合計								

一式当り内訳書

単価使用年月	2024.06
歩掛適用年月	2024.06
労務調整係数	1.000-00000 0.0 0

内 2号	土質等試験費								
	名称・規格	条件	単位	数量	単価	金額	数量・金額増減	摘要	
	土質等試験費(一式入力)		式	1				単 24号	
	合計								

1次単価表

単価使用年月	2024.06
歩掛適用年月	2024.06
労務調整係数	1.000-00000 0.0 0

単 1号	積込(ル-ス ²)	土質:土砂,作業内容:小規模(標準)	単位	m3	単位数量	1	単価	
名称・規格		条件	単位	数量	単価	金額	摘要	
積込(ル-ス ²)		土砂,小規模(標準)	m3	1				
合計								
単価							円/m3	

1次単価表

単価使用年月	2024.06
歩掛適用年月	2024.06
労務調整係数	1.000-00000 0.0 0

単 2号	土砂等運搬	土質:土砂(岩塊・玉石混り土含む)	単位	m3	単位数量	1	単価	
名称・規格		条件	単位	数量	単価	金額	摘要	
土砂等運搬		小規模,バックホウ山積0.28m3(平積0.2m3),土砂(岩塊・玉石混り土含む),無し,35.0km以下	m3	1				
合計								
単価							円/m3	

1次単価表

単価使用年月	2024.06
歩掛適用年月	2024.06
労務調整係数	1.000-00000 0.0 0

単 3号	残土等処分		単位	m3	単位数量	1	単価	
名称・規格		条件	単位	数量	単価	金額	摘要	
残土等処分			m3	1				
合計								
単価							円/m3	

1次単価表

単価使用年月	2024.06
歩掛適用年月	2024.06
労務調整係数	1.000-00000 0.0 0

単 4号	床掘り	土質:土砂	単位	m3	単位数量	1	単価	
名称・規格		条件	単位	数量	単価	金額	摘要	
床掘り		土砂, 上記以外(小規模), 全ての費用	m3	1				
合計								
単価							円/m3	

1次単価表

単価使用年月	2024.06
歩掛適用年月	2024.06
労務調整係数	1.000-00000 0.0 0

単 5号	埋戻し	土質区分:土砂,土質:土砂	単位	m3	単位数量	1	単価	
名称・規格		条件	単位	数量	単価	金額	摘要	
埋戻し		上記以外(小規模),土砂,全ての費用	m3	1				
合計								
単価							円/m3	

1次単価表

単価使用年月	2024.06
歩掛適用年月	2024.06
労務調整係数	1.000-00000 0.0 0

単 6号	基礎材	基礎材規格:再生クラッシュラン40~0,敷厚:0.2m	単位	m2	単位数量	1	単価	
名称・規格		条件	単位	数量	単価	金額	摘要	
基礎碎石		17.5cmを超え20.0cm以下,再生クラッシュラン 40~0,全ての費用	m2	1				
合計								
単価							円/m2	

1次単価表

単価使用年月	2024.06
歩掛適用年月	2024.06
労務調整係数	1.000-00000 0.0 0

単 7号	裏込材	砕石規格:再生砕石 RC-40	単位	m3	単位数量	1	単価	
名称・規格		条件	単位	数量	単価	金額	摘要	
裏込砕石		再生クラッシュ 40~0, 全ての費用	m3	1				
合計								
単価							円/m3	

1次単価表

単価使用年月	2024.06
歩掛適用年月	2024.06
労務調整係数	1.000-00000 0.0 0

単 8号	コンクリート	コンクリート規格:18-8-40(高炉)	単位	m3	単位数量	1	単価	
名称・規格		条件	単位	数量	単価	金額	摘要	
コンクリート		小型構造物, 人力打設, 18-8-40(高炉), 一般養生, 無し, 全ての費用	m3	1				
生コンクリート 小型車割増 4t車			m3	1				
合計								
単価							円/m3	

1次単価表

単価使用年月	2024.06
歩掛適用年月	2024.06
労務調整係数	1.000-00000 0.0 0

単 9号	型枠	型枠の種類:一般型枠	単位	m2	単位数量	1	単価	
名称・規格		条件	単位	数量	単価	金額	摘要	
	型枠	一般型枠, 小型構造物	m2	1				
	合計							
	単価							円/m2

1次単価表

単価使用年月	2024.06
歩掛適用年月	2024.06
労務調整係数	1.000-00000 0.0 0

単 10号	アンカー筋	SS400 HDZT φ22 1.5m	単位	本	単位数量	1	単価	
名称・規格		条件	単位	数量	単価	金額	摘要	
	アンカー筋 SS400 HDZT φ22 L=1500		本	1				
	合計							
	単価							円/本

1次単価表

単価使用年月	2024.06
歩掛適用年月	2024.06
労務調整係数	1.000-00000 0.0 0

単 11号	名称・規格	条件	単位	本	単位数量	金額	単価	摘要
シヤックルSB	SUS304 SB 呼26		本	1				
	合計							
	単価						円/本	

1次単価表

単価使用年月	2024.06
歩掛適用年月	2024.06
労務調整係数	1.000-00000 0.0 0

単 12号	網場製作		単位	基	単位数量	1	単価	
名称・規格		条件	単位	数量	単価	金額	摘要	
	網場製作		基	1				
	ガードレール制作		基	1				
	ガードフロント製作		基	1				
	合計							
	単価							円/基

1次単価表

単価使用年月	2024.06
歩掛適用年月	2024.06
労務調整係数	1.000-00000 0.0 0

単 13号	網場据付		単位	基	単位数量	1	単価	
名称・規格		条件	単位	数量	単価	金額	摘要	
	網場据付		基	1				単 17号
	ガイドレール・ガイドフロート据付		基	1				単 18号
	合計							
	単価							円/基

1次単価表

単価使用年月	2024.06
歩掛適用年月	2024.06
労務調整係数	1.000-00000 0.0 0

単 14号	コンクリート取壊し運搬処理		単位	m3	単位数量	1	単価	
名称・規格		条件	単位	数量	単価	金額	摘要	
	構造物とりこわし・運搬・処分 (複合)	無筋構造物,無し,無し,不要,無し,8 .0以下	m3	1				単 19号
	合計							
	単価							円/m3

1次単価表

単価使用年月	2024.06
歩掛適用年月	2024.06
労務調整係数	1.000-00000 0.0 0

単 15号	敷鉄板	鋼材規格:22×1,524×3,048(mm),作業区分:設置・撤去	単位	m2	単位数量	130	単価	
名称・規格		条件	単位	数量	単価	金額	摘要	
敷鉄板設置・撤去		設置・撤去	m2	130			単 20号	
敷鉄板賃料		22×1,524×3,048(mm),無,7日,無,有	枚	28			単 21号	
合計								
単価							円/m2	

1次単価表

単価使用年月	2024.06
歩掛適用年月	2024.06
労務調整係数	1.000-00000 0.0 0

単 16号	仮設材運搬費		単位	t	単位数量	1	単価	
名称・規格		条件	単位	数量	単価	金額	摘要	
仮設材等の運搬 (鋼矢板、H形鋼、覆工板、敷鉄板等)		北海道・東北・北陸・中・四国・九州,9.5km,12m以内,各種(実数入力),0,無	t	1			単 22号	
仮設材等の積込み取卸し費		積込み、取卸し(往復分)	t	1			単 23号	
合計								
単価							円/t	

2次単価表

単価使用年月	2024.06
歩掛適用年月	2024.06
労務調整係数	1.000-00000 0.0 0

単 17号	網場据付		単位	基	単位数量	1	単価	
名称・規格		条件	単位	数量	単価	金額	摘要	
	土木一般世話役		人	3				
	機械設備据付工		人	9				
	普通作業員		人	6				
	ラフテレンクレーン運転	50～51t吊 排ガス型(第1次基準値)	日	2				単 25号
	諸雑費(率+まるめ)		式	1				
	合計							
	単価							円/基

2次単価表

単価使用年月	2024.06
歩掛適用年月	2024.06
労務調整係数	1.000-00000 0.0 0

単 18号	名称・規格	条件	単位	基	単位数量	金額	単価	摘要
	名称・規格	条件	単位	基	単位数量	金額	単価	摘要
	土木一般世話役		人	3				
	機械設備据付工		人	9				
	普通作業員		人	6				
	ラフテレンクレーン運転	50～51t吊 排ガス型(第1次基準値)	日	2				単 25号
	クローラー式高所作業車		日	3				
	クローラークレーン		日	3				
	電動ハンマドリル 穴あけ能力 φ38～40mm		日	3				
	発動発電機[ガソリンエンジン駆動] 1kVA	0, 岩石工の割増対象にしない, 良好, 0.75日, 交替制を適用しない, 0, しない, しない, 7時間	日	3				単 26号
	諸雑費(率+まるめ)		式	1				
	合計							
	単価							円/基

2次単価表

単価使用年月	2024.06
歩掛適用年月	2024.06
労務調整係数	1.000-00000 0.0 0

単 19号	構造物とりこわし・運搬・処分 (複合)	無筋構造物,無し,無し,不要,無し,8.0以下	単位	m3	単位数量	1	単価	
名称・規格		条件	単位	数量	単価	金額	摘要	
	構造物とりこわし	無筋構造物,機械施工,無し,無し,不要	m3	1			単 27号	
	処分費(m3)		m3	1			単 28号	
	殻運搬	コンクリート(無筋)構造物とりこわし,機械積込,無し,8.0km以下,全ての費用	m3	1				
	合計							
	単価						円/m3	

2次単価表

単価使用年月	2024.06
歩掛適用年月	2024.06
労務調整係数	1.000-00000 0.0 0

単 20号	敷鉄板設置・撤去	設置・撤去	単位	m2	単位数量	100	単価	
名称・規格		条件	単位	数量	単価	金額	摘要	
	土木一般世話役		人	0.295				
	とび工		人	0.295				
	普通作業員		人	0.295				
	ハックホリ(クローラ型)運転		日	0.295				単 29号
	諸雑費(率+まるめ)		式	1				
	合計							
	単価							円/m2

2次単価表

単価使用年月	2024.06
歩掛適用年月	2024.06
労務調整係数	1.000-00000 0.0 0

単 21号	敷鉄板賃料	22×1,524×3,048(mm), 無, 7日, 無, 有	単位	枚	単位数量	1	単価	
名称・規格		条件	単位	数量	単価	金額	摘要	
	敷き鉄板賃料 22×1524×3048mm	供用日数:7日	枚	1				
	整備費(敷鉄板) 22×1524×3048mm		枚	1				
	諸雑費(まるめ)		式	1				
	合計							
	単価							円/枚

2次単価表

単価使用年月	2024. 06
歩掛適用年月	2024. 06
労務調整係数	1.000-00000 0.0 0

単 22号	仮設材等の運搬 (鋼矢板、H形鋼、覆工板、敷鉄板等)	北海道・東北・北陸・中・四国・九州, 9.5km, 12m以内, 各種(実数入力), 0, 無	単位	t	単位数量	1	単価	
名称・規格		条件	単位	数量	単価	金額	摘要	
基本運賃区分B 製品長12m以内 10kmまで			t	1				
諸雑費(まるめ)			式	1				
合計								
単価								円/t

2次単価表

単価使用年月	2024. 06
歩掛適用年月	2024. 06
労務調整係数	1.000-00000 0.0 0

単 23号	仮設材等の積込み取卸し費	積込み、取卸し(往復分)	単位	t	単位数量	1	単価	
名称・規格		条件	単位	数量	単価	金額	摘要	
積込み、取卸し費(仮設材等)			t	2				
合計								
単価								円/t

2次単価表

単価使用年月	2024.06
歩掛適用年月	2024.06
労務調整係数	1.000-00000 0.0 0

単 24号	土質等試験費(一式入力)		単位	式	単位数量	1	単価	
名称・規格		条件	単位	数量	単価	金額	摘要	
	土質等試験費		式	1				
	合計							

3次単価表

単価使用年月	2024.06
歩掛適用年月	2024.06
労務調整係数	1.000-00000 0.0 0

単 25号	ラフテレンクレーン運転	50～51t吊 排ガス型(第1次基準値)	単位	日	単位数量	1	単価	
名称・規格		条件	単位	数量	単価	金額	摘要	
	運転手(特殊)		人	1				
	軽油		L	120				
	ラフテレンクレーン[油圧伸縮ジブ型] 排出ガス対策型(第1次基準値)50～51t吊	機械条件:供用 持込	供用日	1.45				
	諸雑費(まるめ)		式	1				
	合計							
	単価							円/日

3次単価表

単価使用年月	2024.06
歩掛適用年月	2024.06
労務調整係数	1.000-00000 0.0 0

単 26号	発動発電機[ガソリンエンジン駆動] 1kVA	0, 岩石工の割増対象にしない, 良好, 0.75日, 交替制を適用しない, 0, しない, しない, 7時間	単位	日	単位数量	1	単価	
名称・規格		条件	単位	数量	単価	金額	摘要	
	ガソリン レギュレー		L	4.55				
	発動発電機[ガソリンエンジン駆動] 1kVA	供用日当り運転日数:0.75日, 運転日 当り運転時間:7h	日	1				
	諸雑費(まるめ)		式	1				
	合計							
	単価							円/日

3次単価表

単価使用年月	2024.06
歩掛適用年月	2024.06
労務調整係数	1.000-00000 0.0 0

単 27号	構造物とりこわし	無筋構造物, 機械施工, 無し, 無し, 不要	単位	m3	単位数量	1	単価	
名称・規格		条件	単位	数量	単価	金額	摘要	
	無筋構造物 昼間 機械施工 制約無		m3	1				
	諸雑費(まるめ)		式	1				
	合計							
	単価							円/m3

3次単価表

単価使用年月	2024.06
歩掛適用年月	2024.06
労務調整係数	1.000-00000 0.0 0

単 28号	処分費(m3)		単位	m3	単位数量	100	単価	
名称・規格		条件	単位	数量	単価	金額	摘要	
	処分費 コンクリート殻		m3	100				
	合計							
	単価							円/m3

3次単価表

単価使用年月	2024.06
歩掛適用年月	2024.06
労務調整係数	1.000-00000 0.0 0

単 29号	ハックホウ(クローラ)運転		単位	日	単位数量	1	単価	
名称・規格		条件	単位	数量	単価	金額	摘要	
	運転手(特殊)		人	1				
	軽油		L	119				
	ハックホウ(クローラ)[標準・クレーン機能付き] 山積0.8m3(平積0.6m3)2.9t吊		日	1.06				
	諸雑費(まるめ)		式	1				
	合計							
	単価							円/日

機労材集計リスト (機械)

工事名	R 6 吉土 岩屋谷川 吉・山川大塚 網場設置業務					
単価コード	名称	規格	単位	数量	金額	摘要
L001010004	バックホウ(クローラ) [標準・クレーン機能付き]	山積0.8m3(平積0.6m3)2.9t吊	日	0.406	4,512	
L001010007	バックホウ(クローラ) [標準]	山積0.8m3(平積0.6m3)	日	0.13	1,301	
M000202015	バックホウ(クローラ) [標準]	排ガス型(第2次) 山積0.28m3	供用日	0.224	1,725	
M000202096	バックホウ(クローラ) [後方超小旋回型]	排ガス型(第2次) 山積0.28m3	供用日	0.609	5,278	
M000301002	ダンプトラック[オンロード・ディーゼル]	4t積級	供用日	1.053	7,704	
M000301005	ダンプトラック[オンロード・ディーゼル]	10t積級	供用日	0.118	2,444	
M000403019	ラフテレンクレーン[油圧伸縮シブ型]	排出ガス対策型(第1次基準値)50～51t吊	供用日	5.8	345,100	
M000806001	ランマ	質量60～80kg	供用日	0.135	66	
M001510001	発動発電機[カソリンエンジン駆動]	1kVA	日	3	741	
M002083002	電動ハンマドリル	穴あけ能力 φ38～40mm	日	3	1,248	
	合計額				370,119	

見積単価一覧表

業務名	R6吉土 岩屋谷川 吉・山川大塚 網場設置業務			
名称	規格	単位	単価	備考
処分費	土砂	m3	1,350	運搬距離 L= 24.7km
処分費	コンクリート殻(無筋)	m3	2,115	運搬距離 L= 7.2km
仮設材運搬費		t	3,410	運搬距離 L= 9.5km
網場	L=32.6m	式	1,880,000	
ガイドレール	SUS	式	1,450,000	
ガイドフロート	SUS	式	1,720,000	
鉄筋検査・引抜試験		式	160,000	

数量総括表(その1)

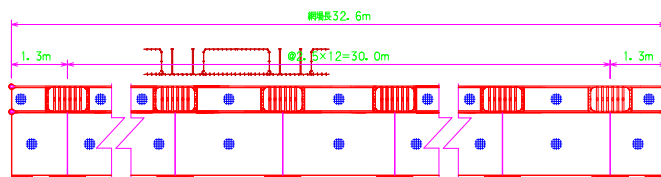
工種	種別	細別	名称	規格	単位	数量	備考
擁壁護岸工	床掘り	土砂			m3	9.9	
	埋戻し	土砂			m3	3.4	
	残土処理	土砂			m3	6.4	
場所打擁壁工	コンクリート打設	無筋コンクリート	$\delta_{ck}=18N/mm^2$		m3	7.6	
	型枠製作・解体				m2	11.2	
	基礎砕石				m2	13.3	
	裏込め材				m3	0.6	
	アンカー筋加工	SS400HDZT	$\phi 22$		本	1.0	
	シャックル	SUS304 呼26			本	2.0	
網場取付	ガイドレール据付				式	1.0	
	網場本体				式	1.0	
網場製作	網場本体	メインロープ	エイトロープ		本	2	L=32.6m
		フロート	N-200S 呼寸 $\phi 580$		個	13	
		上網	$\phi 4.0$ W無結節網 1.5m		枚	12	
		"	$\phi 4.0$ W無結節網 0.8m		枚	2	
		下網	$\phi 4.0$ W無結節網 20.0m		枚	1	
		"	$\phi 4.0$ W無結節網 6.3m		枚	2	
		結束ロープ	$\phi 12.0$ 3.9m		本	26	
		"	$\phi 6.0$ 5.0m		本	14	
		"	$\phi 6.0$ 3.0m		本	67	
		"	$\phi 6.0$ 2.1m		本	104	
		"	$\phi 6.0$ 1.5m		本	26	
	オモリ SS400HDZT	チェーン 呼径22×9リンク		本	13		
	"	チェーン 呼径22×5リンク		本	2		
	スライドフロート	溝型钢 SUS304	[-100×50×6 0.6m		本	4	酸洗い
	"	"	[-100×50×6 0.3m		本	8	酸洗い
	"	"	[-100×50×4 0.6m		本	4	酸洗い
		等辺山型钢 SUS304	L-50×50×4 1.0m		本	4	酸洗い
		"	L-50×50×4 0.6m		本	2	酸洗い
		"	L-50×50×4 0.5m		本	4	酸洗い
		"	L-50×50×4 0.3m		本	8	酸洗い
		"	L-25×25×3 0.3m		本	2	酸洗い・背後ネット部
		平鋼 SUS304	FB4×50 1.506m		本	4	酸洗い

数量総括表(その3)

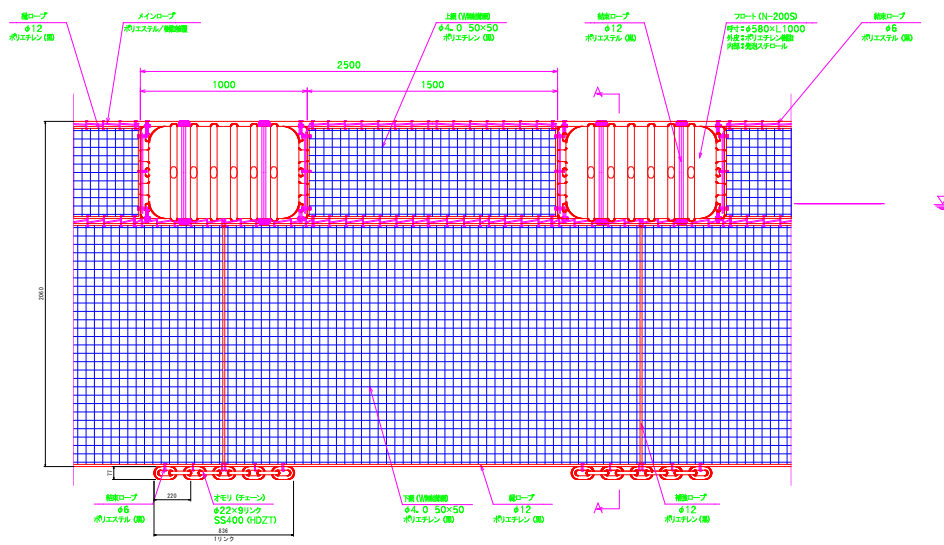
材料計算書

網場本体

網場全体図



網場詳細図



(網場本体32.6m当り数量)

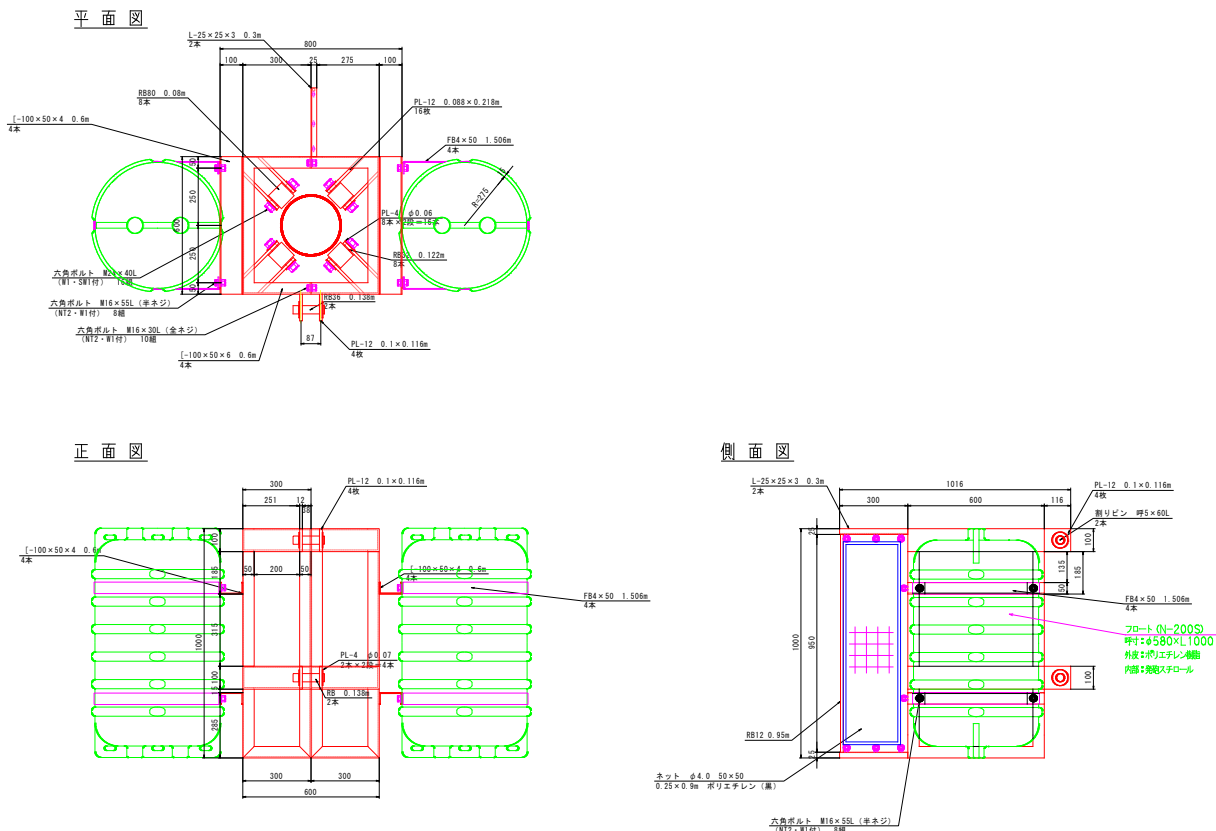
名称	材質	規格・寸法	数量	単位	単位重量	重量(kg)
メインロープ	ポリエステル樹脂被覆	エイトロープ φ22-26mm (シングル入両端未加工) L=32.6m	2	本	15.9kg/本	31.8
フロート	ポリエチレン発泡スチロール	N-200S (呼径) φ=580mm L=1000mm	13	個	13.0kg/個	169.0
上綱	ポリエチレン (黒)	φ4.0 50×50 (W無結節網) 0.55×1.50m	12	枚	0.66kg/枚	7.9
〃	〃	φ4.0 50×50 (W無結節網) 0.55×0.8m	2	枚	0.53kg/枚	0.8
下綱	ポリエチレン (黒)	φ4.0 50×50 (W無結節網) 1.45×20.00m	1	枚	15.85kg/枚	15.9
〃	〃	φ4.0 50×50 (W無結節網) 1.45×6.30m	2	枚	5.13kg/枚	10.3
結束ロープ	ポリエステル (黒)	φ12.0 L=3.90m	26	本	0.47kg/本	12.2
〃	〃	φ6.0 L=5.00m	14	本	0.15kg/本	2.1
〃	〃	φ6.0 L=3.00m	67	本	0.09kg/本	6.0
〃	〃	φ6.0 L=2.10m	104	本	0.07kg/本	7.3
〃	〃	φ6.0 L=1.50m	26	本	0.05kg/本	1.3
オモリ	SS400 HDZT (溶融亜鉛メッキ)	チェーン 呼径22×9リンク	13	本	7.48kg/本	97.2
〃	〃	チェーン 呼径22×5リンク	2	本	4.16kg/本	8.3
合計						

数量総括表(その4)

材料計算書

スライドフロート

スライドフロート図



(スライドフロート1基当り数量)

名称	材質	規格・寸法	数量	単位	単位重量	重量 (kg)	酸洗い面積 (m ²)
鋼材							
溝型鋼	SUS304	[-100×50×6 0.6m	4	本	9.02kg/m	21.6	0.93
"	"	[-100×50×6 0.3m	8	本	9.02kg/m	21.6	0.93
"	"	[-100×50×4 0.6m	4	本	6.20kg/m	14.9	0.94
等辺山型鋼	"	L-50×50×4 1.0m	4	本	4.00kg/m	16.0	0.80
"	"	L-50×50×4 0.6m	2	本	4.00kg/m	4.8	0.24
"	"	L-50×50×4 0.5m	4	本	4.00kg/m	8.0	0.40
"	"	L-50×50×4 0.3m	8	本	4.00kg/m	9.6	0.48
"	"	L-25×25×3 0.3m	2	本	1.13kg/m	0.7	0.06
平鋼	"	FB4×50 1.506m	4	本	1.59kg/m	9.6	0.60
丸鋼	"	RB145 0.035m	8	本	131.03kg/m	36.7	0.15
"	"	RB36 0.138m	2	本	8.07kg/m	2.2	0.04
"	"	RB32 0.089m	8	本	6.37kg/m	4.5	0.08
"	"	RB12 0.950m	1	本	0.90kg/m	0.9	0.04
鋼板	"	PL-12 0.088×0.218m	16	枚	95.16kg/m ²	29.2	0.61
"	"	PL-12 0.100×0.116m	4	枚	95.16kg/m ²	4.4	0.09
"	"	PL-4 φ0.07m	4	枚	31.72kg/m ²	0.5	0.03
"	"	PL-4 φ0.06m	16	枚	31.72kg/m ²	1.4	0.09
合計						186.6	6.51

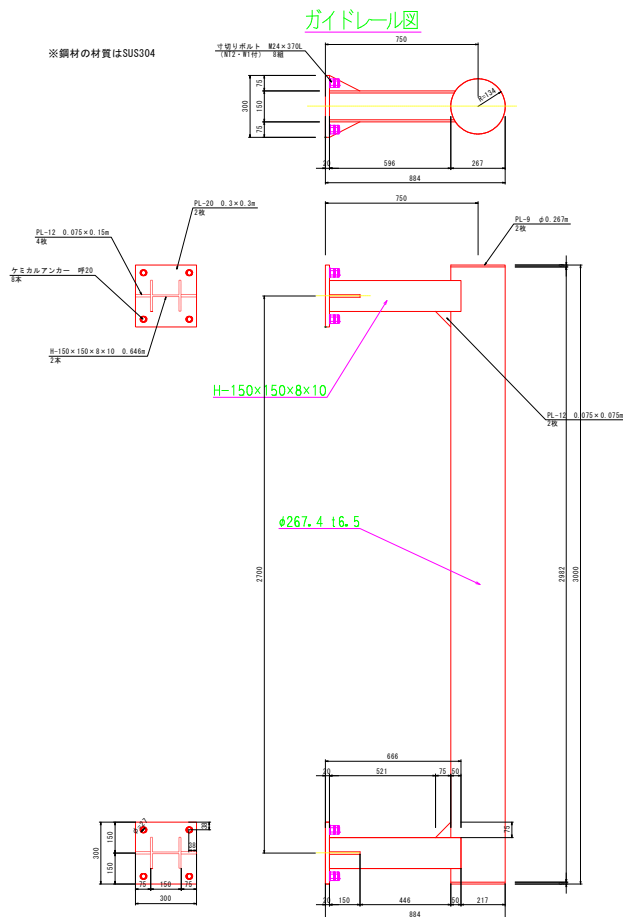
数量総括表(その5)

名称	材質	規格・寸法	数量	単位	単位重量	重量 (kg)	酸洗い面積 (m ²)
六角ボルト	SUS304	M24×40L (W1・SW1付)	16	組	0.32kg/組	5.1	
〃	〃	M16×55L (半ネジ) (NT2・W1付)	8	組	0.20kg/組	1.6	
〃	〃	M16×30L (全ネジ) (NT2・W1付)	10	組	0.16kg/組	1.6	
割りピン	〃	呼5×60L	2	本	0.015kg/本	0.0	
アイナット	〃	呼6	8	個	0.016kg/個	0.1	
フロート	ポリエチレン 発泡スチロール	N-200S (呼寸) $\phi=580\text{mm}$ L=1000mm	2	個	13.0kg/個	26.0	
ネット	ポリエチレン (黒)	$\phi 4.0$ 50×50 0.25×0.9m	1	枚	0.28kg/枚	0.3	
結束ロープ	〃	$\phi 6.0$ L=3.0m	3	本	0.09kg/本	0.3	
合計							

数量総括表(その6)

材料計算書

ガイドレール



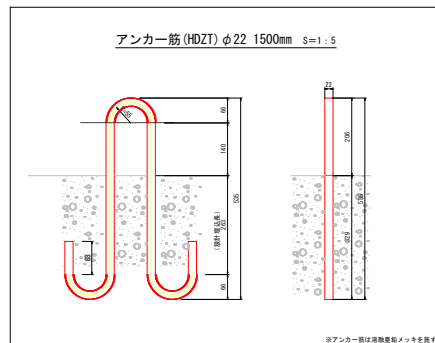
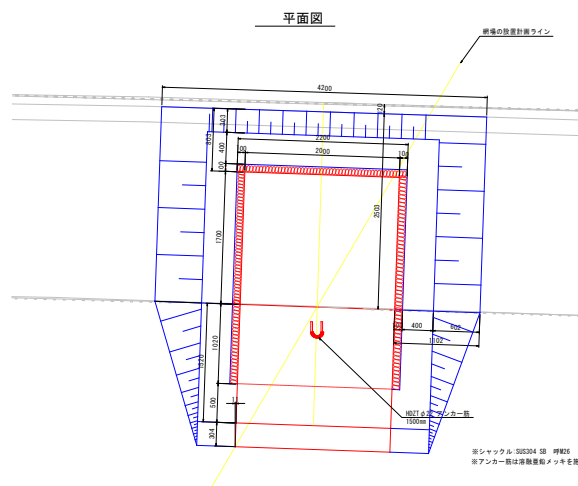
(ガイドレール1基当り数量)

名称	材質	規格・寸法	数量	単位	単位重量	重量 (kg)	酸洗い面積 (m ²)
鋼材							
鋼管	SUS304	φ267.4 t=6.5mm 2.982m	1	本	42.20kg/m	125.8	1.16
H型鋼	"	H-150×150×8×10	2	本	32.00kg/m	41.3	0.50
鋼板	"	PL-20 0.3×0.3m	2	枚	158.6kg/m ²	28.5	0.36
"	"	PL-12 0.075×0.15m	4	枚	95.16kg/m ²	4.3	0.09
"	"	PL-12 0.075×0.075m	2	枚	95.16kg/m ²	1.1	0.02
"	"	PL-9 φ0.267m	2	枚	71.37kg/m ²	8.0	0.22
合計						209.0	2.35
M20ボルト・Wナット	SUS304	L=290mm	8	組	0.65kg/組	5.2	
樹脂アンカー	レジン	φ20×195mm 穿孔φ24×200mm	8	本	0.081kg/本	0.6	
合計							

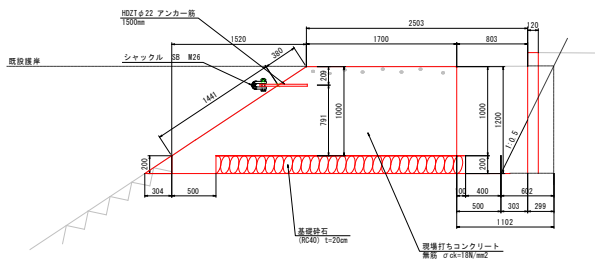
数量総括表(その7)

材料計算書

現場打ちコンクリート



断面図

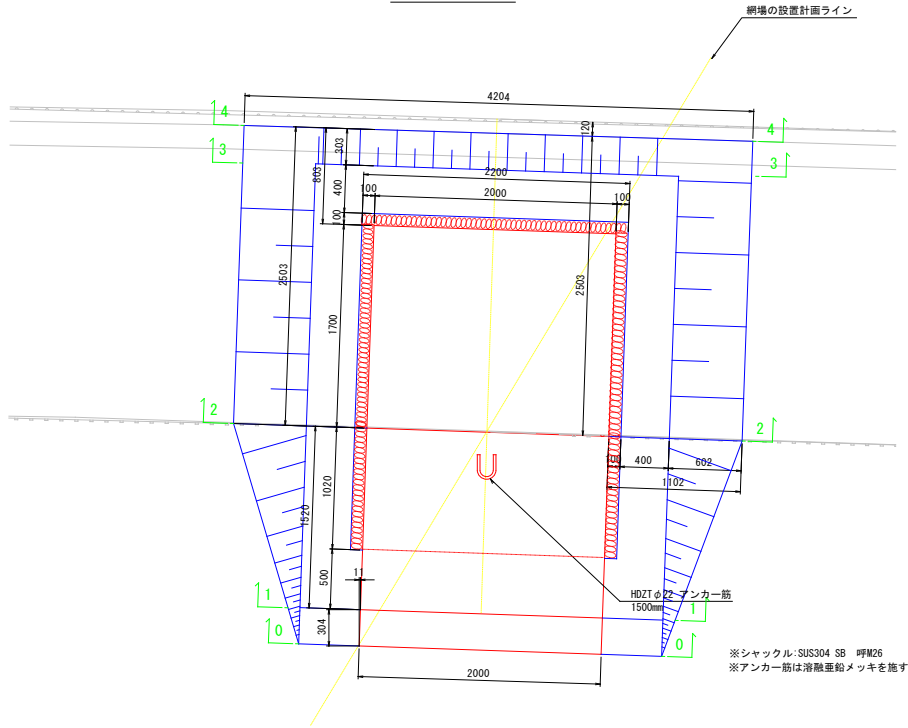


(現場打ちコンクリート1式当り数量)

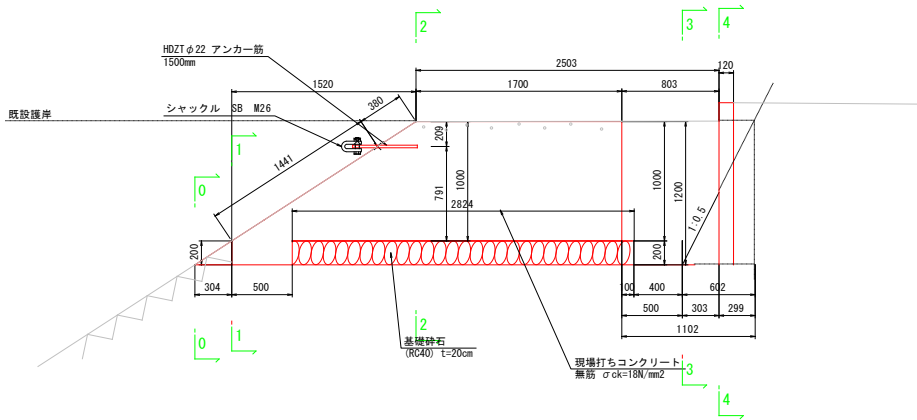
名称	規格・寸法	算式	数量	単位	備考
基礎砕石	RC-40 t=20cm	$(2.82 \times 2.2) + 7.10 = 13.3$	13.3	m ²	現場打ちコンクリート数量計算参照
裏込め材	RC-40 t=20cm	$2.91 \times 0.2 = 0.58$	0.6	m ³	現場打ちコンクリート数量計算参照
コンクリート	$\sigma_{ck} = 18\text{N/mm}^2$	$5.12 + 1.02 + 1.42 = 7.56$	7.6	m ³	現場打ちコンクリート数量計算参照
型枠		$0.40 + 3.64 + 5.12 + 2.00 = 11.16$	11.2	m ²	現場打ちコンクリート数量計算参照
アンカー筋	SS400 HDZT φ22 1.5m		1	本	アンカー筋の検討を参照
シャックル	SUS304 SB 呼26 使用荷重38.2kN		2	本	アンカー筋の検討を参照
合計					

現場打ちコンクリート数量計算

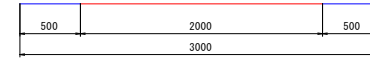
平面図 S=1:25



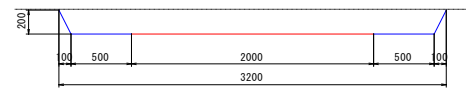
断面図 S=1:25



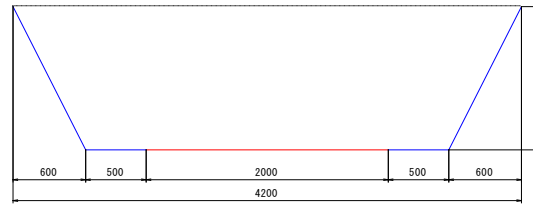
0-0断面



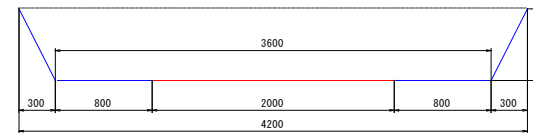
1-1断面



2-2断面
3-3断面



4-4断面



土工表

名称-種別-凡例	単位	数量
床掘(土砂)	m³	9.91
Co取壊し(無筋)	m³	4.43
(内訳) 平張コンクリート	m³	(2.10)
コンクリートブロック張護岸	m³	(2.33)
基礎砕石	m²	6.20
型枠	m²	11.16
Co打設(現場打ち)	m³	5.12
埋戻し	m³	3.44
Coブロック張護岸復旧		
(内訳) コンクリート t=35cm	m³	(1.02)
裏込め材 (RC-40) t=20cm	m³	(0.58)
平張Co復旧		
(内訳) 無筋コンクリートFc18	m³	(1.42)
基礎砕石 (RC-40) t=20cm	m²	(7.10)
残土処理	m³	6.37

床掘				
0-1区間	L 0.30m	A 0.62m²	平均断面積 0.31m²	V 0.09m³
1-2区間	L 1.52m	A 4.32m²	平均断面積 2.47m²	V 3.75m³
2-3区間	L 2.20m	A 4.32m²	平均断面積 4.32m²	V 9.50m³
3-4区間	L 0.30m	A 2.34m²	平均断面積 3.33m²	V 1.00m³
				V 14.34m³

(床掘内訳)				
コンクリート取り壊し				
・平張コンクリート (t=20cm) 4.2m×2.5m×0.2m=2.10m³				
・コンクリートブロック張護岸				
間知ブロック 35cm (裏コン無し)				
(3.2+4.2) / 2 × 1.8m = 6.66m²				
6.66m² × 0.35m = 2.33m³				
				V 4.43m³

床掘土砂				
14.34 - 4.43 = 9.91m³				
				V 9.91m³

基礎砕石				
2.82m × 2.2m = 6.20m²				
				A 6.20m²

現場打ちコンクリート(無筋)				
[(1.70m+3.22m) × 1.0m × 2.0m × 1/2]				
+ (0.5m × 0.2m × 2.0m) = 5.12m³				
				V 5.12m³

平張コンクリート復旧(40cm厚:コンクリートt=20cm、砕石基礎t=20cm)				
(4.20m-2.00m) × 2.5m + (0.80m × 2.00m) = 7.10m²				
・コンクリート 7.10m² × 0.2m = 1.42m³				
・砕石基礎 7.10m²				
7.10m²当り				コンクリート 1.42m³
				砕石基礎 7.10m² (1.42m³)

コンクリート張護岸復旧				
1 [(4.2m-2.0m) + (3.0m-2.0m)] / 2 × 1.820m = 2.91m²				
張コンクリート (t=35cm)				
裏込め材 (RC-40) t=20cm				
・コンクリート 2.91m² × 0.35m = 1.02m³				
・裏込め材 2.91m² × 0.2m = 0.58m³				
2.91m²当り				コンクリート 1.02m³
				裏込め材 (RC-40) 0.58m³

埋戻し(土砂)				
14.34 (床掘) - 5.12 (コンクリート) - (6.2 × 0.2) (基礎砕石)				
- (1.42+1.42) (平張復旧) - (1.02+0.58) (護岸復旧) = 3.54m³				
				V 3.54m³

残土処理				
9.91 - 3.54 = 6.37m³				
				V 6.37m³

型枠				
前面 0.2 × 2.0 = 0.40m²				
側面 1.82 × 2.0 = 3.64m²				
側面 [(1.70+3.22) / 2 × 1.0 + 0.5 × 0.2] × 2枚 = 5.12m²				
背面 1.0 × 2.0 = 2.00m²				
				A 11.16m²

試験項目等	
溶出試験 (1)	溶出液作成料・前処理費
	アルキル水銀
	総水銀
	カドミウム
	鉛
	有機リン
	六価クロム
	ヒ素
	シアン
	PCB
	ほう素
	ふっ素
	チウラム
	シマジン
	チオベンカルブ
	セレン又はその化合物
1,4-ジオキサン	
溶出試験 (2)	溶出液作成料・前処理費
	トリクロロエチレン
	テトラクロロエチレン
	四塩化炭素
	1,1,1-トリクロロエタン
	ジクロロメタン
	1,2-ジクロロエタン
	1,1-ジクロロエチレン
	1,2-ジクロロエチレン
	1,1,2-トリクロロエタン
	1,3-ジクロロプロペン
	ベンゼン
	クロロエチレン